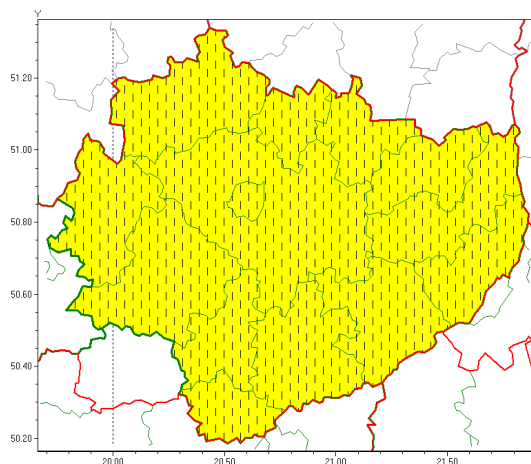




Zasięg ostrzeżeń w województwie

Silny wiatr
2020-02-10 12:28



WOJEWÓDZTWO WI TOKRZYSKIE
OSTRZEŻENIA METEOROLOGICZNE ZBIORCZO NR 19
WYKAZ OBYWÓW ZUCIANYCH OSTRZEŻENIAMI
o godz. 12:28 dnia 10.02.2020

Zjawisko/Stopień zagrożenia	Silny wiatr/1 ZMIANA
Obszar (w nawiasie numer ostrzeżenia dla powiatu)	powiaty: buski(11), jędrzejowski(10), kazimierski(11), Kielce(11), kielecki(11), konecki(11), opatowski(12), ostrowiecki(12), pińczowski(10), sandomierski(12), skarżyski(11), starachowicki(11), staszowski(11), włoszczowski(11)
Ważność	od godz. 12:27 dnia 10.02.2020 do godz. 21:00 dnia 10.02.2020
Prawdopodobieństwo	85%
Przebieg	Prognozuje się wystąpienie silnego wiatru o średniej prędkości od 35 km/h do 45 km/h, w porywach do 80 km/h, lokalnie do 90 km/h, zachodu.
SMS	IMGW-PIB OSTRZEŻENIE: WIATR/1 w województwie świętokrzyskim (wszystkie powiaty) od 12:27/10.02 do 21:00/10.02.2020 prędkość do 45 km/h, porywy do 90 km/h, W. Dotyczy powiatów: wszystkie powiaty.
RSO	Woj. świętokrzyskie (wszystkie powiaty), IMGW-PIB wydał ostrzeżenie pierwszego stopnia o silnym wietrze
Uwagi	Zmiana dotyczy obniżenia stopnia ostrzeżenia.
Dyrektor synoptyk IMGW-PIB	Piotr Wałach



Instytut Meteorologii i Gospodarki Wodnej - Państwowy Instytut Badawczy

Biuro Prognoz Meteorologicznych w Krakowie

30-215 Kraków ul. Piotra Borowego 14

tel: 12-6398150, fax: 12-4251973

email: meteo.krakow@imgw.pl

www: [www: www.imgw.pl](http://www.imgw.pl)

Opracowanie niniejsze i jego format, jako przedmiot prawa autorskiego podlega ochronie prawnej, zgodnie z przepisami ustawy z dnia 4 lutego 1994r o prawie autorskim i prawach pokrewnych (dz. U. z 2006 r. Nr 90, poz. 631 z późn. zm.).

Wszelkie dalsze udostępnianie, rozpowszechnianie (przedruk, kopiowanie, wiadomości sms) jest dozwolone wyłącznie w formie dosłownej z bezwzględnym wskazaniem źródła informacji tj. IMGW-PIB.