

Komunikat Świętokrzyskiego Wojewódzkiego Lekarza Weterynarii dotyczący ryzyka wystąpienia grypy ptaków (HPAI)



Wysoco zjadliwa grypa ptaków (HPAI) jest chorobą wirusową drobiu domowego i dzikich ptaków, której przebieg może być łagodny z objawami ze strony układu oddechowego i spadkiem nieśności do ostrej postaci ze śmiertelnością do 100%. W związku z wystąpieniem ogniska tej choroby na terenie województwa świętokrzyskiego niezwykle ważne jest, aby wszystkie informacje o niepokojących objawach chorobowych lub zwiększonej śmiertelności drobiu (szczególnie indyki, kaczki, kury) oraz dzikich ptaków (przede wszystkim kaczki, gęsi, łabędzie) niezwłocznie przekazywać do odpowiednio terytorialnych Powiatowych Lekarzy Weterynarii.

Pliki do pobrania:

[Komunikat Świętokrzyskiego Wojewódzkiego Lekarza Weterynarii](#)

[Grypa ptaków - Informacje ogólne](#)

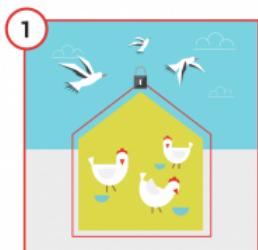
[Zasady bioasekuracji](#)

[Powiatowe Inspektoraty Weterynarii woj. świętokrzyskiego](#)



Więcej informacji na www.krd-ig.com.pl

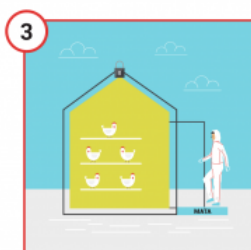
GRYPA PTAKÓW - CZY PRZESTRZEGASZ ZASAD BIOASEKURACJI?



Zabezpiecz drób i paszę przed kontaktem z dzikimi ptakami!



Pod żadnym pozorem nie pozwól, aby na fermie przebywały osoby nieupoważnione.



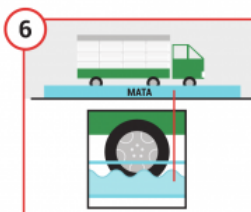
Pamiętaj o **matkach dezynfekcyjnych** i regularnie je nasączaj aktywnym środkiem odkażającym.



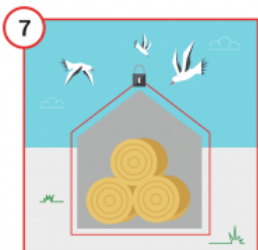
Wprowadź **zakaz wstępu na fermę** osobom mającym kontakt z innym ptactwem (np. właścicielom przydomowych kurników, czy myśliwym).



Pamiętaj, żeby zawsze **zakładać odzież i obuwie ochronne przed wejściem do kurnika** i zmieniać ją każdorazowo wchodząc do kolejnych budynków.



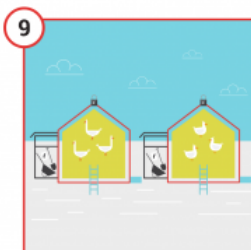
Wpuszczaj na fermę wyłącznie pojazdy z **odkażonymi** kołami.



Zadbaj o **zabezpieczenie ściółki**.



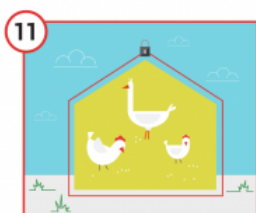
Pamiętaj o **dezynfekcji ściółki** przed wniesieniem do kurnika.



Zadbaj o **izolację każdego z kurników**, a także osobne żywienie i narzędzia.



Prowadź **rejestr działań** takich jak: oczyszczanie, odkażanie, dezynsekcja i deratyzacja.



Posiadasz tylko kilka sztuk drobiu? Dla ich bezpieczeństwa - **trzymaj je w zamknięciu**.



Zwiększona śmiertelność wśród drobiu, apatia, niechęć do paszy i wody, spadek nieśności oraz objawy nerwowe (porażenie, skrzęty szyi, drgawki, biegunka, duszność) **Nie zwlekaj - zawiadom powiatowego lekarza weterynarii!**

