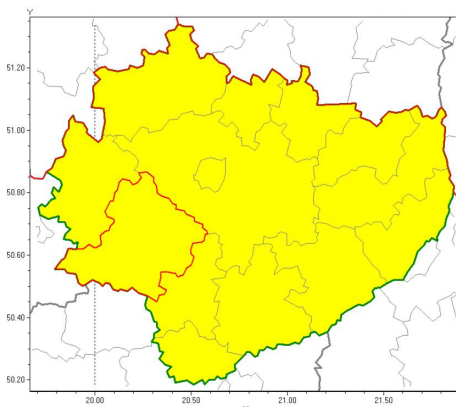


17 września 2019

Ostrzeżenie meteorologiczne Nr 67 - Silny wiatr

Zasięg ostrzeżenia w województwie

Silny wiatr

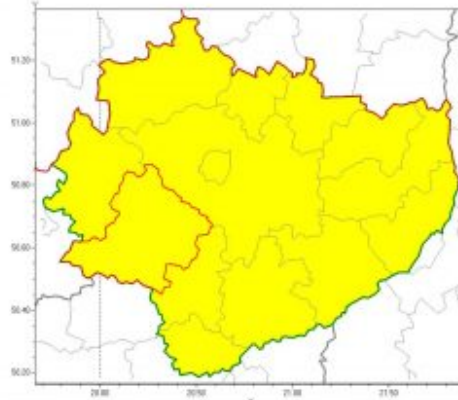


Ostrzeżenie meteorologiczne Nr 67

Nazwa biura	IMGW-PIB Biuro Prognoz Meteorologicznych w Krakowie
Zjawisko/stopień zagrożenia	Silny wiatr/ 1
Obszar	województwo świętokrzyskie powiat jędrzejowski
Ważność	od godz. 19:00 dnia 17.09.2019 do godz. 09:00 dnia 18.09.2019
Przebieg	Przewiduje się wystąpienie silnego wiatru o średniej prędkości od 40 km/h do 50 km/h, w porywach do 80 km/h z północnego zachodu.
Prawdopodobieństwo wystąpienia zjawiska(%)	85%
Uwagi	Brak.
Dyżurny synoptyk IMGW-PIB	Krzysztof Jania
Godzina i data wydania	godz. 07:45 dnia 17.09.2019
SMS	IMGW-PIB OSTRZEGA: WIATR/1 świętokrzyskie/jędrzejowski od 19:00/17.09 do 09:00/18.09.2019 prędkość do 50 km/h, porywy do 80 km/h, NW.
<p>Opracowanie niniejsze i jego format, jako przedmiot prawa autorskiego podlega ochronie prawnej, zgodnie z przepisami ustawy z dnia 4 lutego 1994r o prawie autorskim i prawach pokrewnych (dz. U. z 2006 r. Nr 90, poz. 631 z późn. zm.). Wszelkie dalsze udostępnianie, rozpowszechnianie (przedruk, kopiowanie, wiadomość sms) jest dozwolone wyłącznie w formie dosłownej z bezwzględnym wskazaniem źródła informacji tj. IMGW-PIB.</p>	

Zasięg ostrzeżenia w województwie

Silny wiatr



Ostrzeżenie meteorologiczne Nr 67

Nazwa biura	IMGW-PIB Biuro Prognoz Meteorologicznych w Krakowie
Zjawisko/stopień zagrożenia	Silny wiatr/ 1
Obszar	województwo świętokrzyskie powiat jędrzejowski
Ważność	od godz. 19:00 dnia 17.09.2019 do godz. 09:00 dnia 18.09.2019
Przebieg	Przewiduje się wystąpienie silnego wiatru o średniej prędkości od 40 km/h do 50 km/h, w porywach do 80 km/h z północnego zachodu.
Prawdopodobieństwo wystąpienia zjawiska(%)	85%
Uwagi	Brak.
Dyżurny synoptyk IMGW-PIB	Krzysztof Jania
Godzina i data wydania	godz. 07:45 dnia 17.09.2019
SMS	IMGW-PIB OSTRZEGA: WIATR/1 świętokrzyskie/jędrzejowski od 19:00/17.09 do 09:00/18.09.2019 prędkość do 50 km/h, porywy do 80 km/h, NW.
<p>Opracowanie niniejsze i jego format, jako przedmiot prawa autorskiego podlega ochronie prawnej, zgodnie z przepisami ustawy z dnia 4 lutego 1994r o prawie autorskim i prawach pokrewnych (dz. U. z 2006 r. Nr 90, poz. 631 z późn. zm.). Wszelkie dalsze udostępnianie, rozpowszechnianie (przedruk, kopiowanie, wiadomość sms) jest dozwolone wyłącznie w formie dosłownej z bezwzględnym wskazaniem źródła informacji tj. IMGW-PIB.</p>	